

Helsinki

# Tiivistämö info

- 1. Tilat ja palvelut**
- 2. Tekniikka ja kalusteet**
- 3. Saapuminen ja pysäköinti**
- 4. Yhteystiedot**





## TILAT

Tiivistämössä on kaksi erillistä tapahtumatilaa: Sali ja Lämpio, jotka ovat yhteydessä toisiinsa. Lisäksi käytössä ovat aula, takahuonetilat, varastotilat ja alakerran wc-tilat. Myös takapiha on mahdollisuuksien mukaan käytettävissä.

*-Tiivistämön kokonaispinta-ala: 620 m<sup>2</sup>*

*-Salin maksimikapasiteetti: 440 hlö*

*-Lämpioon maksimikapasiteetti: 120 hlö*

### Tiivistämön vuokraaminen

Tiivistämön voi vuokrata yleisötapahtumien sekä yksityistilaisuuksien järjestämiseen.

Hinnoittelu riippuu tapahtuman yksityiskohdista ja ajankohdasta, joten vuokrat neuvotellaan aina erikseen.

Lämpiota ja salia ei voi vuokrata erikseen, sillä niillä on sama sisäänkäynti ja WC-tilat.

Tiivistämön vuokraan sisältyy aina tilat, kalusteet, tekniikka, tekninen henkilökunta, siivous sekä perus-infra.

## SALI

Tiivistämön sali muuntautuu notkeasti erilaisiin tapahtumiin. Salissa voi olla enimmillään 440 henkilöä samanaikaisesti. Istumakatsomoon mahtuu noin 200 asiakasta ja pöytien ääreen noin 100.

Salin seiniä peittävät mustat palosuojatut molton-verhot, joiden takana on korkeat ikkunat, joista saa luonnonvaloa tarvittaessa. Salin peillä on tekniikan työpisteet.

Lattia on lakattua betonia.

Salista on käynnit aulaan, takahuonetiloihin ja lämpioon.

## LAVA

Lavan mitat:

-Leveys 7 m

-Syvyys 5 m

-Korkeus 0,8 m

Esiintymislavaa voidaan jatkaa esimerkiksi catwalkilla ja lavalle voidaan rakentaa rise-reita esimerkiksi rummuille tai puhujille. Lavalle pääsee portaita pitkin lavan takaa. Myös lavan eteen voidaan asentaa portaat. Lavalle pääsee myös pyörätuolihissillä.



# LÄMPIÖ

Lämpio on salin vieressä sijaitseva garage-tyylinen tila, jossa on baari, pieni esiintymislava ja esitystekniikka (valot, äänentoisto, videotykki sekä screeni).

Lämpion sisustus on urbaania second handia ja alkuperäisessä asussaan olevat tiiliseinät henkivät 1900-luvun alun tehdasromantiikkaa.

Lämpioon voidaan ottaa max. 120 asiakasta. Pöytien ääreen saadaan istumaan noin 60 henkilöä.

Lämpio on käynti aulaan sekä saliin. Ovet eristävät salista kantautuvan äänen hyvin, joten salissa ja Lämpiossä voi olla samanaikaisesti erilliset ohjelmat tai tilaisuudet.

Lämpion päädyissä on kookkaat lastausovet, jotka ovat tarvittaessa avattavissa etu- ja takapihoille.

Koko talon kattavissa yksityistilaisuuksissa buffet-pöytä on usein katettuna lämpioon.



Lämpio päivällä ja yöllä



## WC-TILAT

Wc-tilat sijaitsevat alakerrassa kahdessa huoneessa. Ne voidaan merkata tilaisuuden luonteen mukaan unisex- tai Miehet/Naiset -kylteillä. Esteetön wc sijaitsee yläkerrassa ulko-oven vieressä.

WC-tilojen siivous ja varustelun ylläpito hoituu Tiivistämön toimesta (ellei toisin sovita).



## BACKSTAGE

Takahuonetiloissa on esiintyjille ja tapahtumajärjestäjille oma ”lounge”, josta löytyy mm. jääkaappi ja iso peili.

Muuta varustusta on mm. silitysrauta sekä -lauta, tuuletin, fööni, astiat ja pyyhkeet.

Myös backstagen vieressä sijaitseva henkilökunnan taukotila on esiintyjien ja tapahtumajärjestäjien käytävissä. Täältä löytyy mm. tulostin, pieni keittiö astioineen, suihku, vessat ja takaovi.



*Artist Lounge*

---

## TAKAPIHA

Tiivistämön takapihalle pääsee lämpiön ja takahuonetilojen kautta. Piha on mahdollista ottaa terrassikäyttöön tai jopa rakennuttaa sinne tilapäinen esiintymislava. Pihaa ei ole katettu.

Pihan ulkopuolelle rajautuvat ulkotilat ovat Kaapelitalo Oy:n hallinnoimia, jonka kanssa tulee sopia niiden käytöstä.

---

## AULA

Aulassa sijaitsee naulakot sekä narikka- ja lipunmyyntitiskit. Aulaan on saatavilla pöytiä esimerkiksi tarjoiluja tai merchandisea varten. Aulan seinällä on infonäyttö, johon voidaan ajaa kuvia, tekstiä tai videoita.

Punainen mattokin järjesty tarvittaessa.

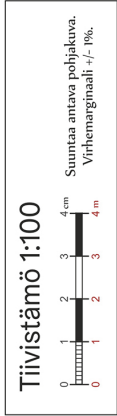
Aulasta on käynnit ulos, saliin, lämpiöön sekä wc-tiloihin .



*Takapiha ja tilapäinen lava tapahtumakäytössä*

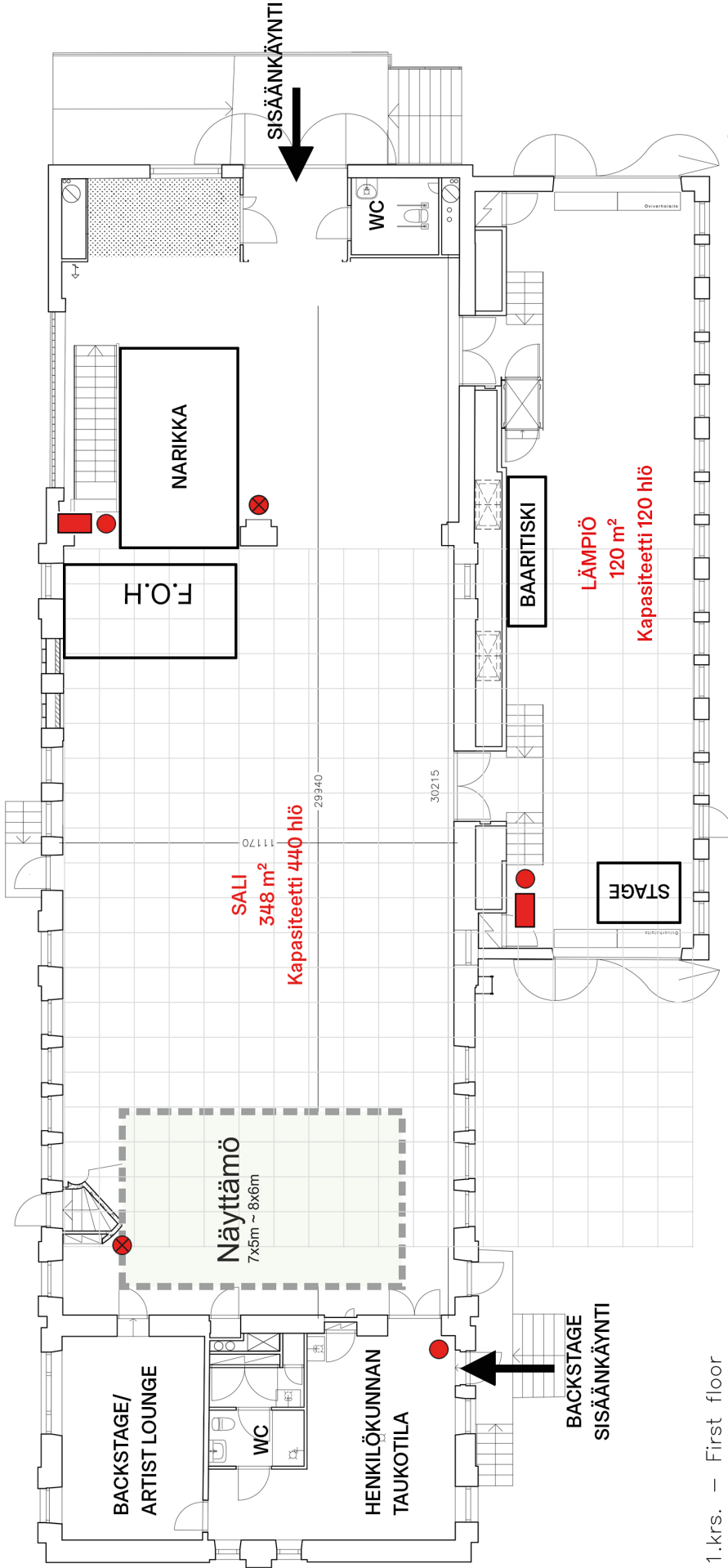


POHJAPIIRROS



m<sup>2</sup>

POYTÄ 120X80CM



- Jauhesammutin
- ⊗ Hiilioksidisammutin
- Paloposti

1.krs. - First floor



## **RAVINTOLAPALVELUT**

Tiivistämössä onnistuu isomman yleisön buffetit, aamukahvit ja alkumaljat.

Ravintolapalveluista vastaa Beaver City Restaurants OY. Tiivistämön tilat ovat anniskelualueita. Kaikki alkoholianniskelu tapahtuu vain ravintoloitsijan toimesta.

Itse järjestetyistä ruokatarjoiluista voi sopia ravintoloitsijan kanssa erikseen.

Poikkeuksena esiintyjien takahuonetarjoilut, jotka tapahtuman järjestäjä voi hoitaa kokonaisuudessaan itse.

Baaritiskit on mahdollista avata saliin, Lämpioon sekä aulaan.

## **ESTEETTÖMYYS**

### **Sisätilat**

Tiivistämössä on esteetön pääsy lähes kaikkiin tiloihin alakerran wc-tiloja lukuun ottamatta. Pääsisäänkäynnin luona sijaitsee esteetön wc.

Backstagen Artist lounge ei ole esteetön: ovella on pieni kynnyks ja oven leveys on 81cm.

Tiivistämön esiintymislavalle pääsee pyörätuolinnostimella (Lehner, Liftboy 2).

Aulan ja Lämpioon välillä on pyörätuolihissi.

### **Sisäänkäynnit**

Tiivistämössä pääsisäänkäynti on katutasoa korkeammalla ja sinne kulkee kiinteä ramppi, jossa voi tarvita avustajaa.

Lämpioon sisäänkäynti on katutasossa.

Takapihalla sijaitseva backstagen sisäänkäynti ei ole esteetön.

## **TURVALLISUUSPALVELUT**

Tiivistämön turvallisuus- ja eteispalveluista vastaa Local Crew Ltd.

> [localcrew.fi](http://localcrew.fi)

Lähtökohtaisesti järjestyksenvalvoja pitää olla vähintään yksi aina 100 asiakasta kohden, mutta jv-tarpeet suunnitellaan tapauskohtaisesti.

Jos käytössä on maksullinen narikka, on hinta asiakkaalle 3€

## **IKÄRAJAT**

Tiivistämössä voi järjestää ikärajoittomia tapahtumia, mutta näissä mahdollinen K18 -anniskelualue tulee rajata ja olla valvottua.

## **SAMMUTUSKALUSTO**

Sammutuskalusto on merkitty pohjapiirrookseen. Tiivistämöstä löytyy palosammuttimet, paloposti ja savunpoistolaitteisto.

## **ENSIAPU JA DEFIBRILLAATTORI**

Tiivistämöstä löytyy ensiapupakkauksia sekä defibrillaattori, joka sijaitsee aulan narikkatiskillä.

## **YMPÄRISTÖYSTÄVÄLLISYYS**

Tiivistämö on sitoutunut ekokompassi ympäristöjärjestelmään ja Helsingin Kaupungin linjauksiin ympäristönsuojelussa.



## VALOTEKNIikka

### Lighting Desk

Ma Lighting grandMA 2 Light SV

### DMX Splitters

2x Elation eNode4 ArtNet->DMX

2x Elation eNode2 ArtNet->DMX

Electron SP142, 5-pin DMX in/thru, 4 X 5-pin DMX out, 2 X 3-pin DMX out

2x AsteraBox wireless DMX transceiver

### Dimmers

2x ADB Microrack 12 x 2 Kw

### Fixtures

24 x Chauvet Rogue MK2 wash moving heads

7 x Clay Paky Arolla Spot Mp moving heads

6 x Elation KL8 FC Fresnell

12 x Elation SixBar 1000

7 x Martin Quantum Profile moving heads

6 x Chauvet Colorado Batten 72 Tour

2 x ProLights Sunrise 2L blinder

10 x ADJ Dotz Par

8 x Astera Titan Tube (by request)

6 x ETC source four, 36 deg. (incl. iris)

2 x ETC source four, 90 deg. (incl. iris)

8 x Selecon compact fresnell 1 kW

16 x Par 64, long, CP 60/61/62 8x Par 56, short

### Strobes

1x Martin Atomic 3000w

### Smoke Machines

2x Look Solution Unique 2 -hazer

### Rigging

Trusses : Eurotruss FD34 Eurotruss FD32

Hoists : 6x Verlinde Eurochain VL5, WLL 500 kg

## VIDEOTEKNIikka

Tiivistämössä on käytössä ammattilaistason monikamerakalusto ja streamaustekniikka, sekä näitä varten varten oma videotiimi.

### Sali:

Barco f90 4k – Videotykki

3 kpl BirdDog P4K – Robokamerat

1 kpl BirdDog p100 – Robokamera

Skaarhoj PTZ Pro - Robokameraohjain

ATEM 4M/E Broadcast Studio4K - Videomikseri

Blackscreen - 6000×3500mm

Valkokangas – 4500×3400mm

### Lämpö:

Viewsonic LS850WU – Videotykki

1 kpl BirdDog p100 – Robokamera

Valkokangas – 2300×1250mm

### Ohjelmisto:

Vmix

Resolume arena 6

Qlab

Adobe Creative Cloud

Microsoft Office 365



# ÄÄNITEKNIikka

## Mixers

Digico SD12 (FOH) with Waves Soundgrid Su-  
perrack & Horizon plugin bundle

Digico S31 (monitors)

Digico D2 48in/16out Stage Rack BNC MADI

## PA speakers

6x Nexo GEO S1210

2x Nexo GEO S1230

6x Nexo RS15

## PA processor & amplifiers

Yamaha DME8I-ES

2x Nexo NXAMP4X4

## Monitor amplifiers

2x Nexo NXAMP4X2MK2 (8channels)

## Monitor speakers

8x Nexo P15

1x Nexo L15 (subwoofer)

## Dynamic microphones

10x Shure SM 58

8x Shure SM 57

3x Shure Beta 57 A

4x Electro-Voice CO-9

3x Electro-Voice CO-4

2x Sennheiser e906

8x Sennheiser e604

2x Beyerdynamic Opus 69

1x Audix OM6

1x Audix OM7

2x Audix D6

2x AKG D112

2x AKG D40

## Condenser microphones

1x Sennheiser e901

2x AKG SE 300 B (omni)

2x AKG SE 300 B (supercardioid)

2x AKG C 3000 (supercardioid/cardioid)

6x Audio-Technica Pro 37 (cardioid)

1x Røde NT5 (cardioid)

3x Røde NTG-1 (hypercardioid)

2x Beyerdynamic Opus 51

2x Beyerdynamic Opus 87

3x DPA 4099 (supercardioid, with following  
mounts: 1x universal, 1x cello, 2x violin, 2x gui-  
tar, 2x sax/trp, 2x mic stand)

3x DPA 4061 lavalier microphones, omnidire-  
ctional (w/ adapters to sennheiser wireless  
system)

## Wireless microphones

10x Sennheiser EM 500 G3 receivers (566-  
608MHz (G-Band))

6x Sennheiser SKM 500 G4 handheld trans-  
mitters

4x Sennheiser SKM 500 G3 hh transmitters

10x Sennheiser MMD 935-1 capsules (dynamic,  
cardioid)

2x Sennheiser MMK 965-1 capsules (conden-  
ser, cardioid/supercardioid)

6x Sennheiser SK 500 G3 bodyback transmit-  
ters

6x DPA 4488 headset microphone (cardioid)

3x Sennheiser HSP 4 headset microphones  
(cardioid)

## DI box

8x Radial J48 MK2 active

4x Radial JDI MK3 passive

1x Radial ProAV2 stereo, passive



## BACKLINE

### Drums

PDP Concept maple kit, silver to black fade

Bass drum 22"

Rack tom 10"

Rack tom 12"

Floor tom 14"

Floor tom 16"

Snare (PDP) 6" x 14"

Snare (pearl) 5" x 14"

DW7000 double pedal

Pearl single pedal

2x Snare stand

1x Hi-hat stand

5x Cymbal stands

Drum Stool

Electric Piano: Yamaha CP5

### Guitar Amplifiers:

TECH 21 - Trademark 60, 60W

2 x Boss Katana 100 combo, 100W

### Guitar Cabinets:

2 x Marshall 1960A, 4 x 12"

### Bass Amplifiers:

Warwick WA300, 300W

### Bass Cabinets:

Ampeg PF-410HLF, 4 x 10"

Ampeg PF-115LF, 1 x 15"

### DJ Equipment

Pioneer DJM 750 DJ-mixer

Pioneer DJM 700 DJ-mixer

2x Denon DJ SC2900 (cd/usb)

2x Reloop RP 7000 MK2 (vinyl)

## KALUSTEET

Katsomotuolit musta, pehmustettu = 200 kpl

Lämpöön "koulutuolit" = 30 kpl

Jakkara korkea musta = 7 kpl

Klaffipöydät ruskea

- 120 x 80 cm = 26 kpl

- 180 x 80 = 1 kpl

Pyöreä pöytä matala harmaa, Ø 70 cm = 30 kpl

Pystypöytä punainen, Ø 70 cm = 11 kpl

Pystypöytä hopea, Ø 60 cm = 9 kpl

Tukevia Nivoflex-tasoja, joilla voi jatkaa lavaa tai käyttää pöytänä löytyy muutamia 1x2m ja 1x1m kokoisina.

Aulassa on vakiokalusteina narikkatiski, naulakot ja lipunmyyntitiski .

Aulan yhdellä seinällä on ripustusristikko ja peilejä somistusta tai merchandise-myyntiä helpottamaan.

Lämpöissä ja muissa tiloissa on muutamia vintage-nojatuoleja, sohva ja sohvapöytiä. Myös muutama isompi ruukkukasvi, joita voi käyttää esimerkiksi lavan somistamiseen.

Liikuteltavilla baaritiskeillä saa myyntipisteitä tarvittaessa mihin tahansa.

## Turvallisemman tilan periaatteet

Tiivistämö on laatinut turvallisemman tilan periaatteet, jonka noudattamiseen tulee myös tapahtumajärjestäjien ja esiintyjien sitoutua.

Tämä turvallisemman tilan ohjeistus on luotu, jotta Tiivistämö olisi mahdollisimman turvallinen kaikille osallistujille. Kannustamme kaikkia osallistujia aktiivisesti luomaan ilmapiiriä, jossa toistemme turvallisuus ja hyvinvointi ovat prioriteetteja. Pidetään huolta toisistamme.

Jos koet tapahtumassa häirintää tai muuta epäasiallista kohtelua, ole yhteydessä henkilökuntaan. Tavoitat henkilökunnan tekniikan työpisteiltä, narikasta, lipunmyynnistä, ravintolasta tai takahuonetiloista.

- Kunnioita toisen henkilökohtaista fyysistä ja psyykkistä tilaa. Et voi tietää toisen rajoja kysymättä niistä. Kysy siis ennen kuin esimerkiksi kosket toiseen. Kuuntele ja muuta käytöstäsi, jos joku ilmaisee sinulle, että käytöksesi tekee heidän olonsa epämukavaksi.

- Kunnioita kaikkia, älä tee oletuksia. Älä tee oletuksia kenenkään seksuaalisuudesta, sukupuolesta, kansallisuudesta, etnisyydestä, uskonnosta, arvoista, sosioekonomisesta taustasta, toimintakyvystä tai terveydestä.

- Ei kehosyrjintää. Älä kommentoi toisen kehoa. Jätä myös pois kommentit toisten ruoka-annoksista ja syömisestä.

- Kunnioita toisten mielipiteitä, uskomuksia, kokemuksia ja eriäviä näkökantoja. Älä pilkkaa, ivaa, halvenna, sysää syrjään tai nolaa ketään puheillasi, käytökselläsi tai teoillasi.

- Anna tilaa. Pyri huolehtimaan siitä, että kaikilla on mahdollisuus osallistua keskusteluun. Älä jyrää muiden mielipiteitä ja anna puheenvuoro. Kunnioita myös toisten yksityisyyttä ja käsittele arkoja aiheita kunnioittavasti.

- Puutu häirintään myös sitä todistaessasi ja kysy häirityksi tulleelta, haluaako hän apua tai tukea. Älä jää vain sivustakatsojaksi.



## SAAPUMINEN

Tiivistämö sijaitsee Suvilahden sydämessä, rakennuksessa numero 5. Suvilahdessa ei ole katuja tai katuosoitteita, joten kaikkien Suvilahden rakennusten osoite on **Kaasutehtaankatu 1** tai **Sörnäisten rantatie 22**. Taksit löytävät yleensä Tiivistämön tai viereiset tilat, kuten Cirko, Stadin Panimo tai Peloton.

Lähin **metroasema** on Kalasatamassa, mutta myös Sörnäisistä on lyhyt matka Tiivistämöön. Suvilahteen on helppo päästä myös bussilla ja kaupunkipyörällä.

**Bussi:** Lähimmät pysäkit ovat Suvilahden pysäkki, Tynnyrintekijänkadun pysäkki ja Kalasataman pysäkki

### Saapuminen autolla ja pysäköinti:

Suvilahden kentällä on parkkitilaa, jossa pysäköinti on sallittua merkityillä paikoilla. Pysäköinti on ilmaista kolmen tunnin ajan, jonka jälkeen hinta on 2€ / tunti tai 16€ / vuorokausi. Suvilahden parkkialueella on LE-paikoja sekä sähköauton latauspisteitä. Alueen maksuautomaatti on Tiivistämön viereisen rakennuksen (Puhdistamo, rakennus 6) eteläseinustalla.

Lähin parkkihalli on Redin pysäköintihalli. Pysäköinti Redissä maksaa 1,40e / 30 minuuttia, vuorokausi on 30€.



## YHTEYSTIEDOT

Mia Vainikainen, yksikön päällikkö  
mia.vainikainen@hel.fi, 040 190 4582

Aleksi Wallenius, tapahtumakoordinaattori  
aleksi.wallenius@hel.fi, 0401955740

**Tuottajat / tuotantopalvelut, Tiivistämön ohjelma ja varaukset:**

Janne Friman  
janne.friman@hel.fi, 050 559 1798

Mona Huczowski  
mona.huczowski@hel.fi, 040 334 7443

Juha Oinonen  
juha.oinonen@hel.fi, 041 512 1797

Tiina Toivonen  
tiina.toivonen@hel.fi, 041 512 1706

Arttu Sauvola  
arttu.sauvola@hel.fi, 040 483 7175

**Nuoriso-ohjaaja / nuorten tapahtumatuotannot ja yhteistyöprojektit**  
Rozza Dragoz  
rozza.dragoz@hel.fi, 040 6815947

**Tekniikka:**

Pekka Parkkinen, huoltovastaava  
pekka.parkkinen@hel.fi, 041 512 1716

Jarkko Tuominen, valomestari  
jarkko.s.tuominen@hel.fi, 041 512 1715

Teemu Puputti, äänimestari  
teemu.puputti@hel.fi, 041 512 1796

**Mediatuottajat / media- ja videotekniikan palvelut:**

Reijo Jumppanen  
reijo.jumppanen@hel.fi, 041 5121793

Joni Ketola  
joni.ketola@hel.fi, 040 509 0222

**Vahtimestarit:** 09 310 45812

**Harjoittelupaikat ja rekrytointi**  
Riina Leskinen  
riina.leskinen@hel.fi, 0401837212

**Yleiset tiedustelut:** tiivistamo@hel.fi

**Verkkosivut:** [tiivistamo.fi](https://tiivistamo.fi)

**Postiosoite:** Helsingin Kaupungin Nuorisopalvelut, Tapahtumayksikkö. PL 50401, 00099 Helsingin kaupunki

**Toimiston käyntiosoite:** Sörnäisten rantatie 22E, (rakennus 1 / Kattilahalli) 3.krs

**Facebook+Instagram:** @tiivistamo

**Kuvia:** [flickr.com/photos/tiivistamo/albums](https://www.flickr.com/photos/tiivistamo/albums)

**Laskutustiedot:** Toimitamme laskutusta varten erikseen bosti-maksusitoumuksen, josta löytyy tarvittavat tiedot.

**Y-Tunnus** (Helsingin Kaupunki): 0201256-6